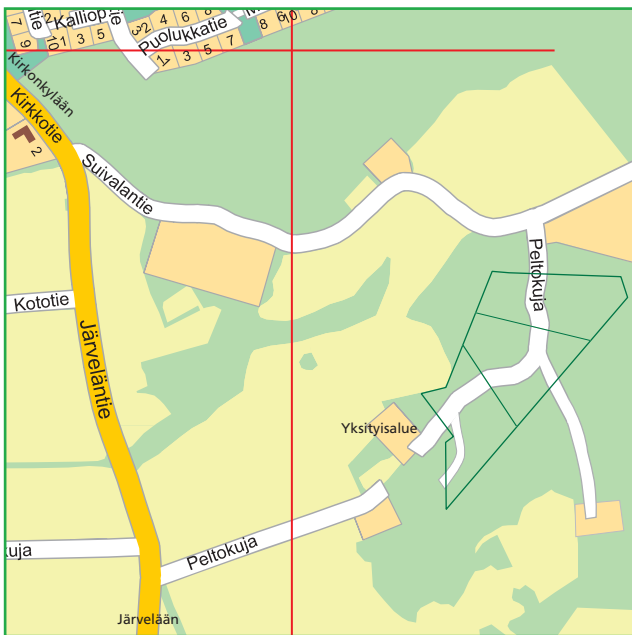


Tolppala - metsän siimeksessä

Tolppalan metsäiset tontit sijaitsevat haja-asutusalueella lähellä Kärkölän kirkonkylää. Täällä on tilaa vaikka vähän isommallekin pesueelle tai vaikkapa omalle possulle. Tai suunnittele vaikka oma kartano ja nauti yksityisyydestä ja linnun laulusta.

Puusto on pääosin hakattu pois. Kaikilla tonteilla on ympäröivien tilojen kulkuoikeusrasitteen noin 7 m leveänä.

Etäisyys Kärkölän keskustaajamaan, Järvelään, on noin 6 kilometriä. Kirkonkylään on matkaa noin kilometri.



Omakotitontit haja-asutusalueella

Osoite	Määräala	Pinta-ala noin m ²	Rak.oik. noin k-m ²	Kauppahinta EUR *
Peltokuja Tolppala 1		20 000	As.rak. + 100 m ² tal.rak.	14 850
Peltokuja Tolppala 2		23 600	As.rak. + 100 m ² tal.rak.	17 370
Peltokuja Tolppala 3		23 400	As.rak. + 100 m ² tal.rak.	17 230

Neliöhinta 0,70 /m²

Tolppala 1 sisältää kaksi varistorakennusta.

*) Tontin kauppahintaan sisältyvät lohkomiskulut (850).
Kunta ei toimita alueille vettä eikä viemäriä.

Rakentamisohje: 1-2 kerroksinen asuinrakennus + maksimissaan 100 k-m² talousrakennuksia
Rakennuspaikoilla on 2 vuoden rakentamisvelvollisuus.
Tontille on rakennettava vähintään 200 k-m² talo.

Lisätietoja:

Vastaamme mielellämme tontteja, rakentamista tai Kärkölän kunnan palveluita koskeviin kysymyksiin. Tontit on merkitty maastoon ja niihin voi vapaasti käydä tutustumassa. Tulemme myös esittelemään tontteja sopimuksen mukaan.

Ota yhteyttä puhelimitse tai sähköpostilla tai jätä yhteydenottoopyyntö.

Kärkölän kunnan info, karkolan.kunta@karkola.fi, puh. 040 308 6200

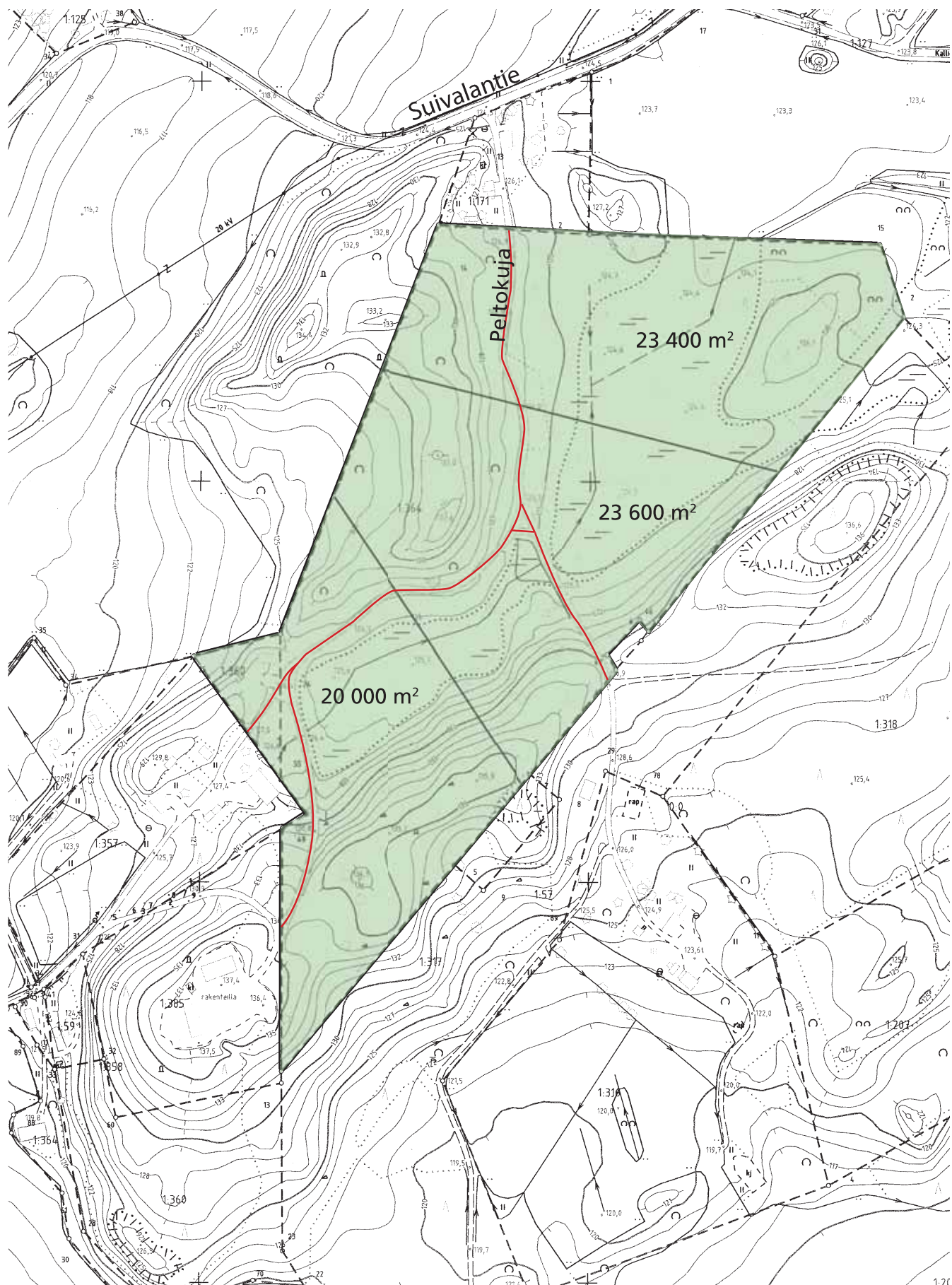
Kunnansihteeri Anja Vitie, anja.vitie@karkola.fi, puh. 040 308 6208

Kunnaninsinööri Pertti Sallila, pertti.sallila@karkola.fi, puh. 040 308 6225

Rakennustapaohjeet:

Rakennuslupapäällikkö Markku Sivonen, markku.sivonen@lahti.fi, puh. 050 383 6486

Tolppalan alue, Kärkölän kirkonkylä, Kärkölän kunta



— Tierasite

Kaikilla tonteilla ympäröivien tilojen kulkuoikeusrasite noin 7 m leveänä.
 Rakentamisvelvoite: Vähintään 200 k-m² talo/tontti.
 Tonteille ei luvata kunnallista vettä eikä viemäriä.